

museum  
Beelden  
aan  
Zee

André Volten  
*Utopia*

kijkwijzer  
vanaf 12 jaar





## Welkom bij André Volten, *Utopia* in museum Beelden aan Zee

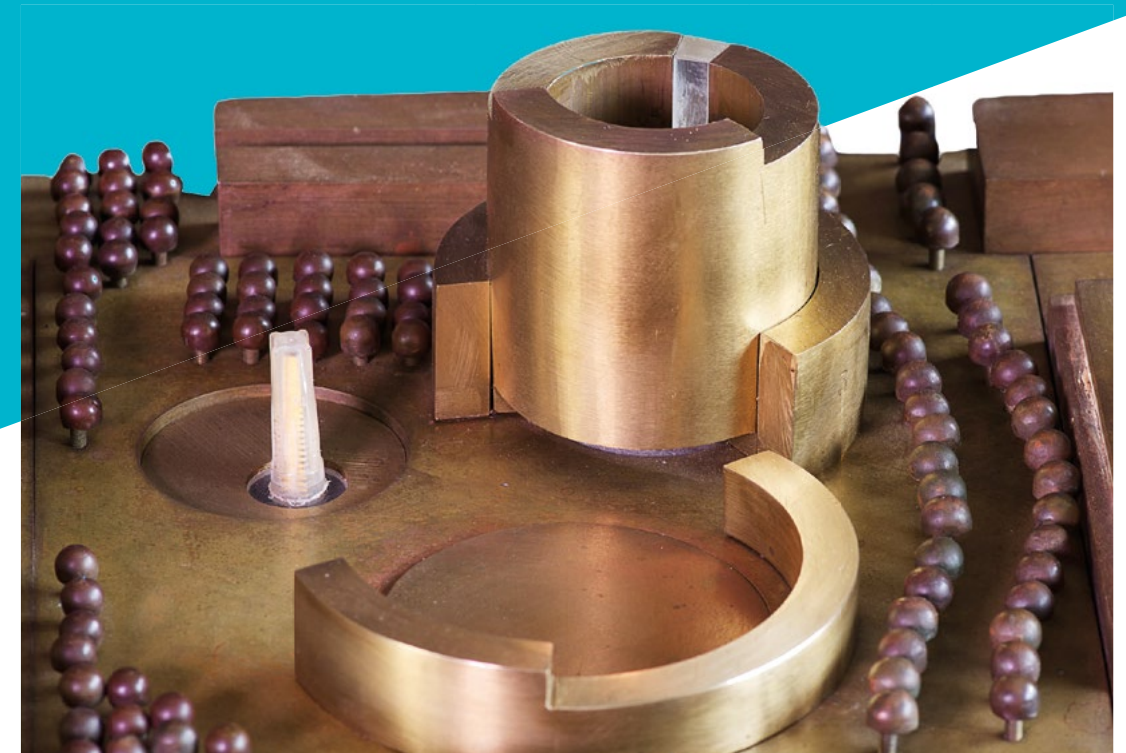
André Volten begon ooit als schilder maar werd beeldhouwer. Toen hij in een scheepswerf werkte, ontdekte hij het materiaal *staal*. Hij ging dit gebruiken voor zijn grote beelden die buiten kwamen te staan.

André Volten heeft veel kunstwerken gemaakt die in Nederland en in het buitenland te zien zijn. André Volten was een perfectionist en hield van harmonie en zuiverheid.



Het atelier van André Volten, het witte *poortgebouw*, staat midden op een industrieterrein in Amsterdam. Hier werkte hij zonder elektriciteit en water. In dit atelier maakte hij zijn schaalmodellen en maquettes. Deze zijn nu hier te zien in de grote zaal van museum Beelden aan Zee.

**Veel plezier!**



Ga naar dit schaalmodel. Het ontwerp is gemaakt van messing. Messing is een mengsel van de metalen koper en zink.

André Volten maakte zijn grote kunstwerken eerst als schaalmodel. Wat is dat?

- een tekening van het kunstwerk
- een verkleinde versie
- een houten ontwerp

Waarom heeft André Volten de houten bolletjes in zijn schaalmodel gebruikt?

- hij wilde ook hout verwerken in zijn ontwerp
- zo zie je hoe de ontwerpen passen bij de omgeving
- hij hield meer van bomen dan van auto's

Dit ontwerp was bestemd voor een plein voor een bankgebouw in Amsterdam.

Welke functies moest het krijgen? (Tip: het ontwerp is nooit uitgevoerd)

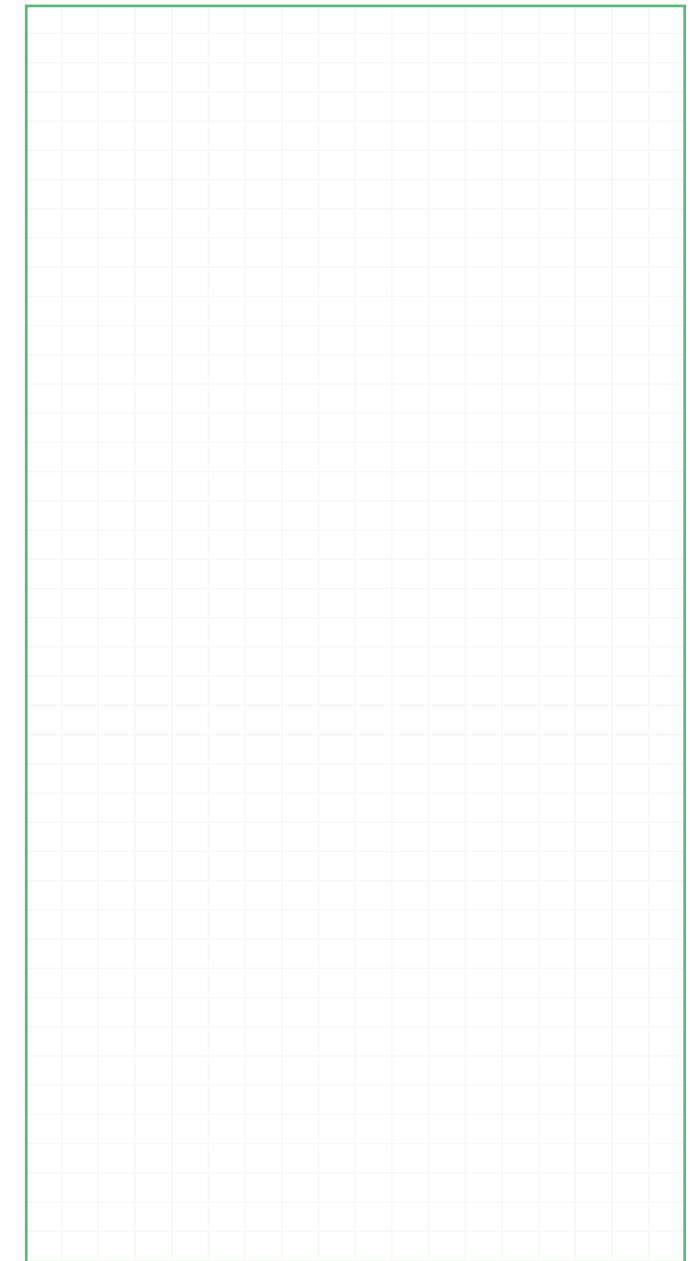
- hotel, fontein, winkels
- winkels, restaurant, museum
- fontein, casino/hotel, bordeel
- galerie, theater, schaatsbaan





Dit beeld staat op het Frederiksplein in Amsterdam en wordt de *knakenpaal* genoemd. Het lijkt namelijk net of hij uit 'gestapelde munten' is opgebouwd. Vroeger noemde je een munt van fl. 2,50 een knaak. Tel de 'knaken'. Uit hoeveel gulden bestaat deze *knakenpaal*?

- 55,00
- 124,50
- 137,50
- 144,00



Zoek dit schaalmodel. Dit beeld staat aan de IJ-oever in Amsterdam.

Het wordt *de knoop* genoemd. Je kan er ook wat anders in zien. Kies uit:

- verbondenheid
- afscheidskus
- donuts
- of: ..... (bedenk zelf)

Teken jouw keuze hierboven in de omgeving waarin jij het zou plaatsen.





Ga naar dit beeld.

Het model bestaat uit zeven staven.

Welke twee eigenschappen van de staven zijn gelijk?

---



---

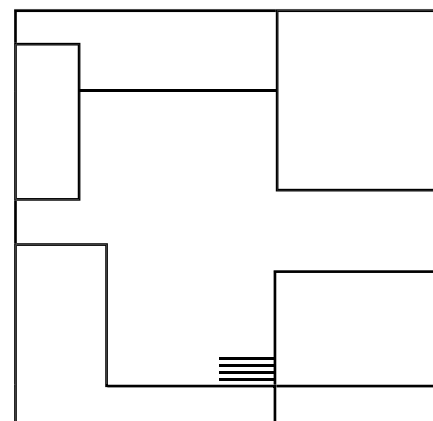
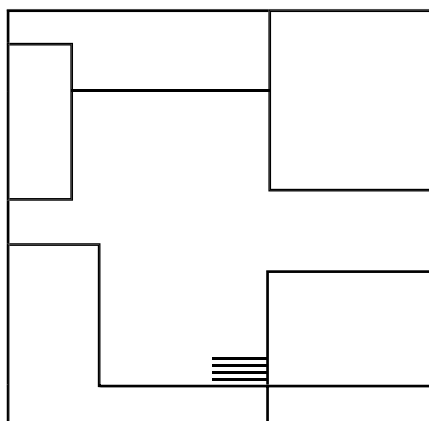
Welke twee verschillen zie je tussen de staven?

---



---

Kijk nu rechts op de maquette met de gebouwen van hout hoe deze zeven staven geplaatst zijn. Zet zeven stippen waar de staven staan in de plattegrond hieronder. Zet ze hier op jouw manier.



Ga naar deze modellen. Een bewuste keuze van André Volten is de textuur (de huid) van zijn beelden. Het gladde en strakke materiaal zorgt ervoor dat bij zonlicht de omgeving wordt gereflecteerd.

Van welk materiaal zijn de modellen en de beelden gemaakt?

- geschuurd ijzer
- gepoetst zilver
- gepolijst staal
- roestvrij messing

Wat voor effect heeft het buiten staan op de beelden?

---



Ga naar dit schaalmodel.

Het is van een kunstwerk voor een park in Duitsland. Hoe kan je zien dat het een ontwerp voor buiten is?

---

Trek een lijn van de bol waarvan je het meeste ziet, naar de bol waarvan je iets minder ziet, enzovoort. Na vijftien lijnen eindig je bij de bol waarvan je het minste ziet.

Ga nu naar de ronde plaat waar nog grotere bollen in een spiraalvorm op liggen. Van welk materiaal zijn deze bollen gemaakt?

- geschuurd ijzer
- gepoetst zilver
- gepolijst staal



Dit beeld heeft scherpe en ronde vormen en 'drie poten' waarop het blijft staan. Begin bij de pijl en teken hiernaast de vorm na zonder je potlood van het papier te halen.



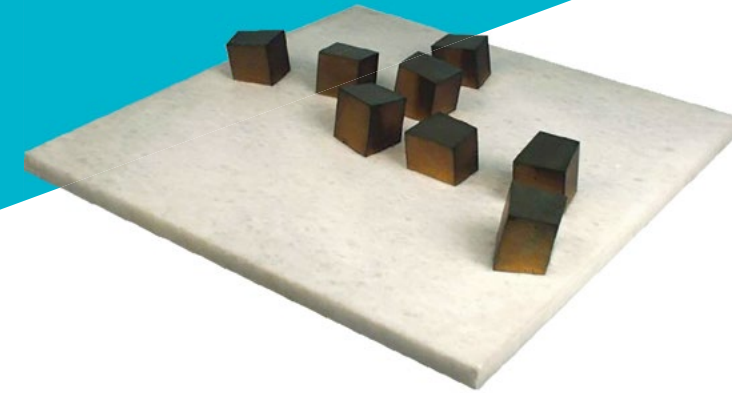


Dit kunstwerk is te zien in het Kröller-Müller Museum. Het heet *Uba Tuba*. Zo heet ook de plek waar het materiaal vandaan komt. Van welk materiaal zijn de blokken gemaakt?

- Belgisch hardsteen
- Braziliaans graniet
- Zweeds gips
- Chinees speksteen

De blokken zijn allemaal anders van vorm. Ze zijn:

- glad
- ruw
- allebei



Hier zie je een schaalmodel.

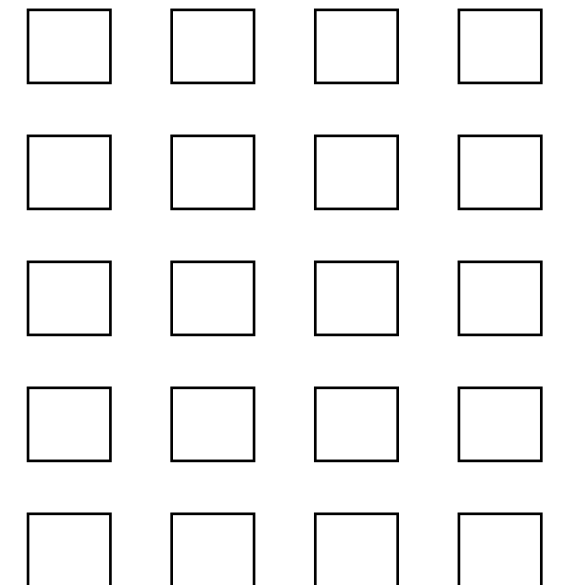
Het lijkt dat deze blokken heel toevallig zo zijn neergezet. André Volten heeft ze wel degelijk nauwkeurig geplaatst ten opzichte van elkaar.

Wat heeft hij willen benadrukken denk je?

---

Ga nu naar de opstelling met de twintig sokkels.

Zoek het onderstaande schaalmodel en kruis op de plattegrond aan op welke plek het staat.



RAAM



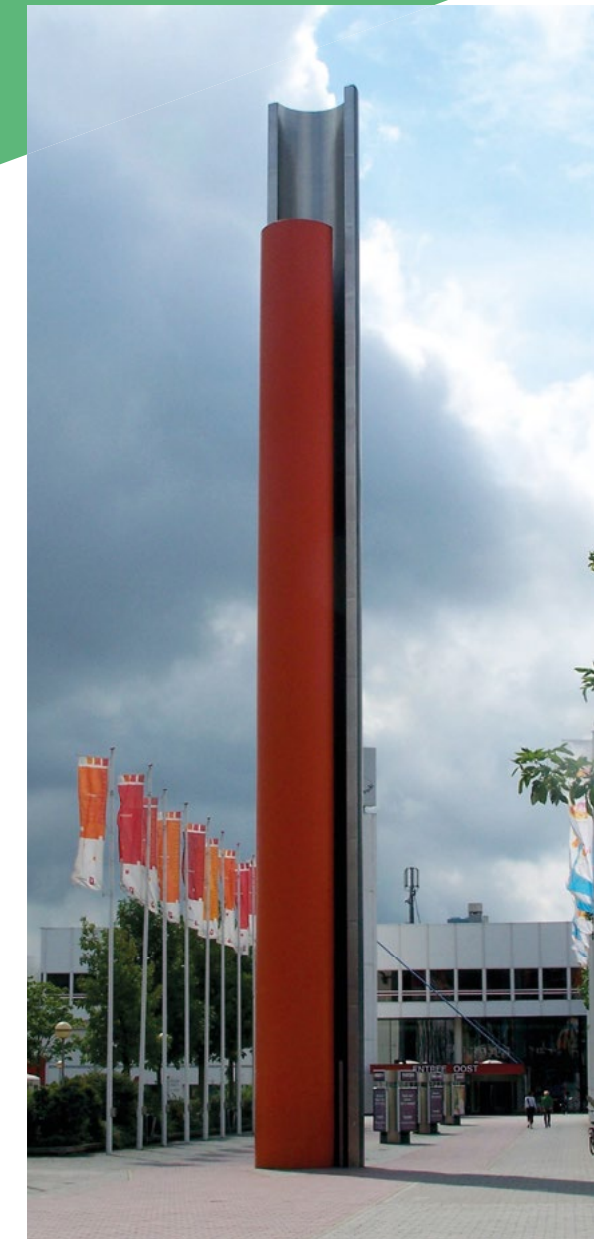
Zoek dit schaalmodel.

Dit beeld heeft André Volten ontworpen voor het Jaarbeursplein in Utrecht.



Je kunt tussen en zelfs onder de beelden doorlopen, maar waar vind jij dat het kunstwerk begint?

- bij de diagonale rand
- bij de halve cirkelvormen
- bij de rand van het vierkante plein



Ga naar dit schaalmodel. In het groot uitgevoerde beeld van André Volten (foto rechtsboven) zijn twee essentiële dingen veranderd.

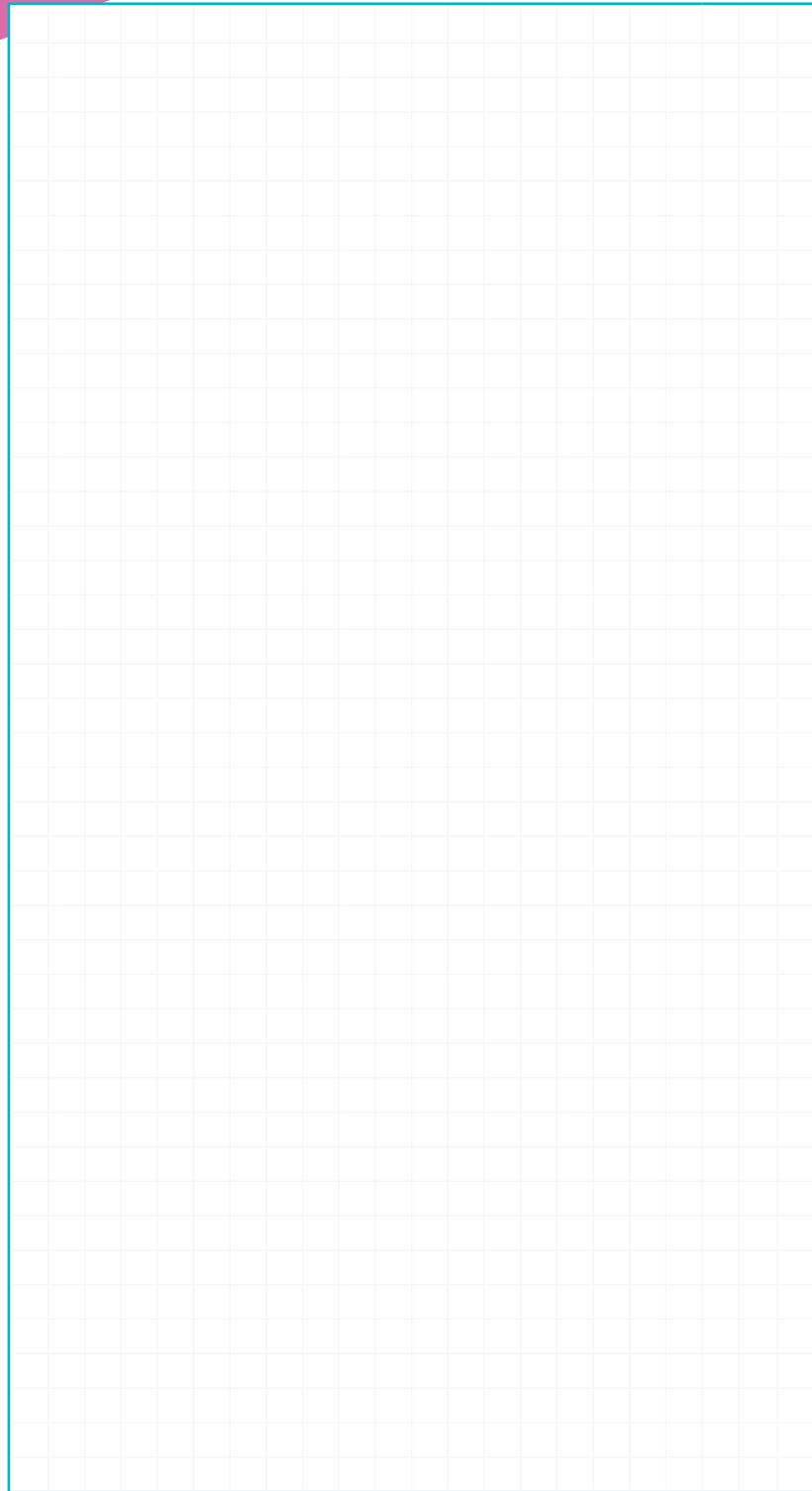
Welke twee verschillen zie je?

- kleur
- verhouding
- vorm
- sokkel

Bekijk het schaalmodel van zoveel mogelijk kanten.

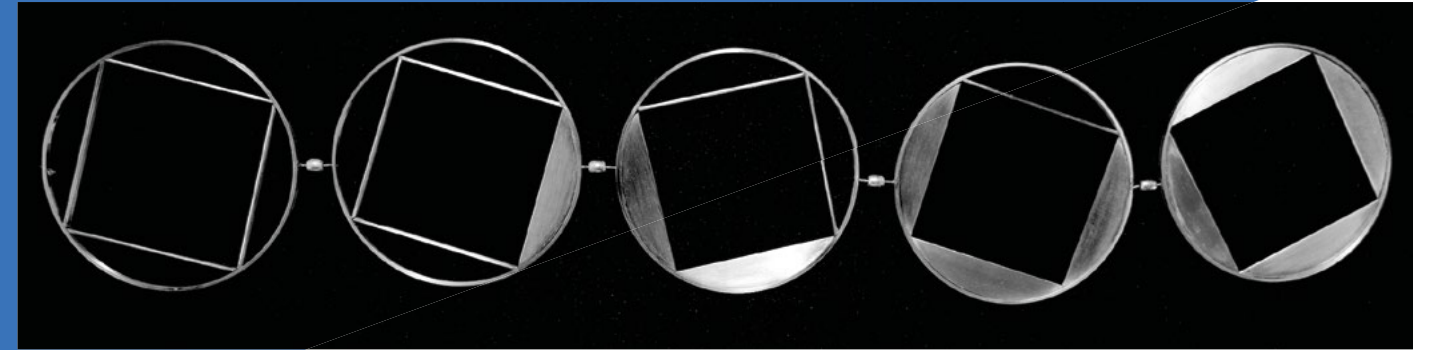
Vind je dit werk alleen een model of ook een kunstwerk?





Ga naar het model van dit beeld. Deze lichtzuil van André Volten staat langs de snelweg bij Voorburg, vlakbij Den Haag. De vormen die uit het kunstwerk zijn gehaald noem je ook wel restvormen. Hoeveel gaten tel je? .....

Teken met deze restvormen jouw eigen 'rondeschijvenkunstwerk'.



Er is een grote en een kleine versie van dit kunstwerk met 5 cirkels.  
Zoek ze allebei op.

Kijk eerst naar de grote versie.

Bij welke zie je alleen contourlijnen?

- linker
- middelste
- rechter

Wat doet André Volten met de cirkels?

Let op de ruimte tussen het vierkant en de cirkel.

- Hij werkt van een open vorm naar een gesloten vorm
- Hij werkt van een gesloten vorm naar een open vorm

In de kleine versie in de vitrine lijkt er beweging te zitten in het vierkant.  
Waardoor lijkt dat zo?

---

Zie je het draadje zitten om hem op te hangen?

Stel je voor dat het los in de ruimte hangt; welk beeld spreekt jou dan het meeste aan? Het statische aan de muur of het dynamische in de lucht?

---

Waarom?

---





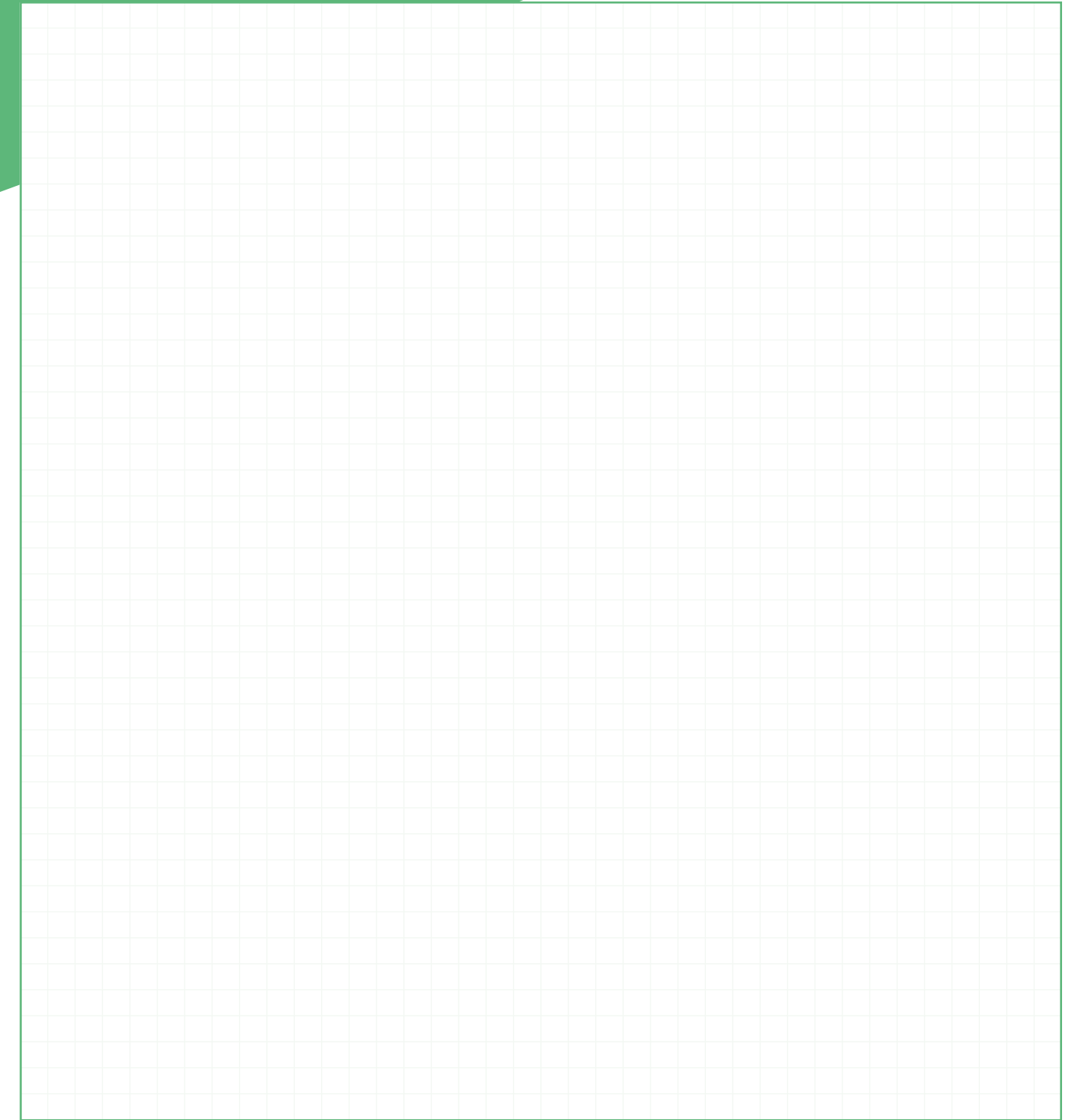
Dit werk van André Volten heet  $1 : 4 = 4 \times 1$ .

Het is te zien in het Kröller-Müller Museum.

Het bestaat uit vier delen.

Als je de vier delen als een legpuzzel in elkaar zet,  
welke vorm ontstaat er dan?

- een rechthoek
- een ruit
- een vierkant



Teken een vierkant. Verdeel het vierkant in verschillende stukken. Je mag alle geometrische vormen gebruiken die je kan bedenken (cirkels, driehoeken, rechthoeken, ruiten). Je mag ook André's  $1 : 4 = 4 \times 1$  hier tekenen.



Hierboven zie je de *Moderne stad* van André Volten. Het beeld staat aan de Bezuidenhoutseweg in Den Haag. Daarnaast zie je het schilderij *Verdronken stad* van Constant. De werken zijn bijna in dezelfde periode gemaakt door deze twee leeftijdsgenoten.

Omcirkel de beeldaspecten die voor beide werken gelden en streep door welke maar voor één kunstwerk geldt.

- |        |            |             |
|--------|------------|-------------|
| kleur  | verf       | diagonalen  |
| licht  | figuratief | schaduw     |
| ruimte | compositie | overlapping |
| diepte | expressief | abstract    |

In de titel van beide kunstwerken zit het woord 'stad'.

Welke 'stad' lijkt het meest op waar jij woont en hoe komt dat?

---



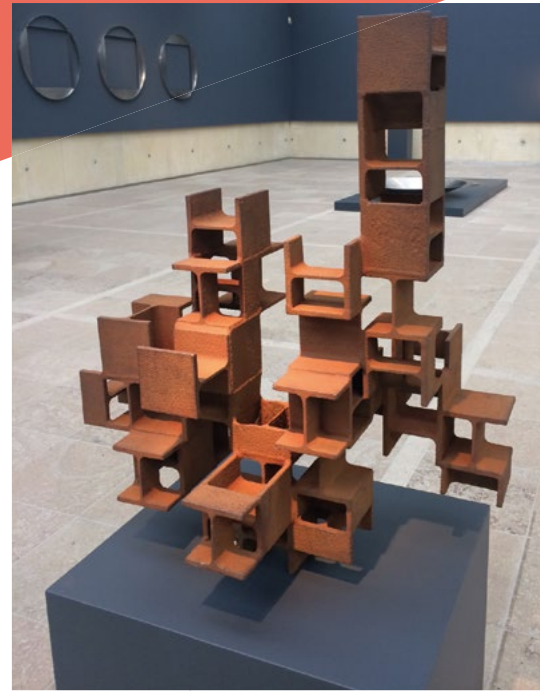
De *Moderne stad* is opgebouwd uit stalen H-, I-, T-profielen.

Je ziet een samenspel van open en gesloten vormen.

Welk perspectief is hier gebruikt door de fotograaf?

- lijnperspectief
- kikvorspectief
- vogelvluchtperspectief
- atmosferisch perspectief





Ga naar het linker beeld.

Hoe zijn de staalprofielen aan elkaar gemaakt?

---

Ga naar het rechterbeeld. Welke twee overeenkomsten zie je?

---

Noem twee verschillen:

---

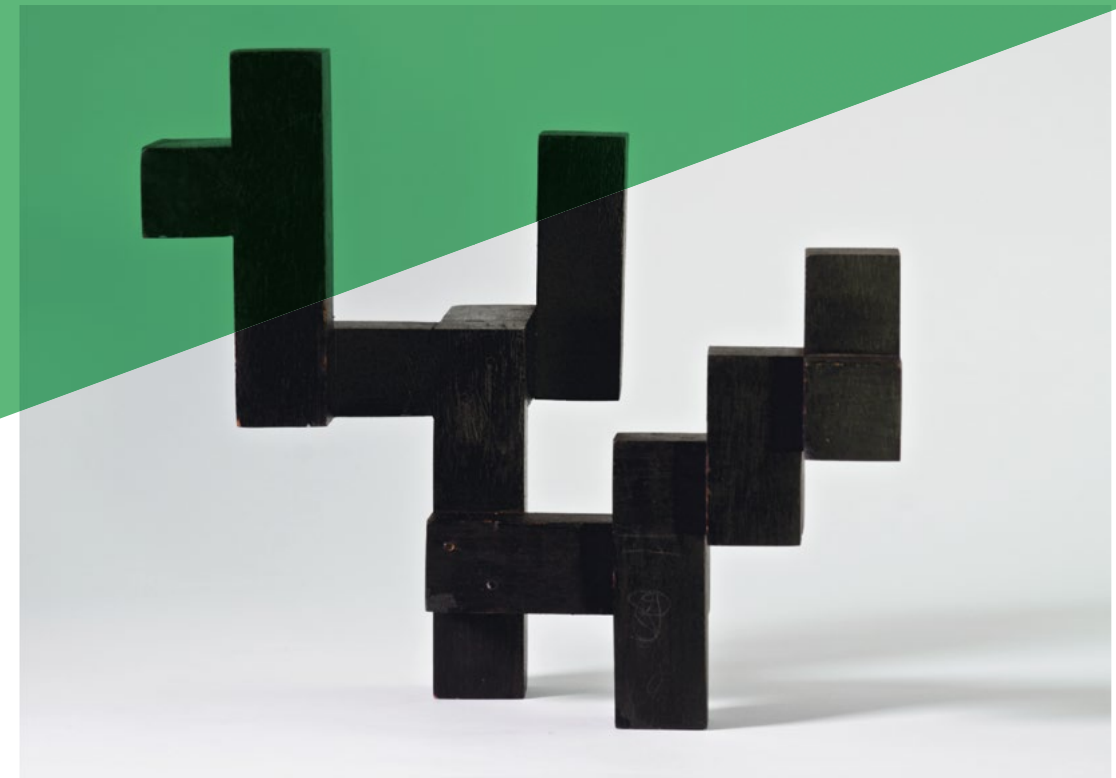
Het staal in deze beelden is 'onbewerkt'. Als je het vergelijkt met de gepolijste ringen/schaal op de grond, wat is dan het verschil in uitstraling?

---

Kunst noem je figuratief als het lijkt op de werkelijkheid die we om ons heen zien. De beelden van Volten zijn niet figuratief maar abstract.

Wat betekent abstract?

- vierkant van vorm
- grote kunstwerken
- strak en modern
- verwijst naar niets buiten zichzelf



Zoek dit zwarte beeldje van hout.

Als je het na zou bouwen met vierkante blokjes hoeveel heb je er dan nodig?

---

Als je goed kijkt zie je dat André Volten elk blokje een nummer heeft gegeven en een kruisje.

Waarom staan de kruisjes daar?

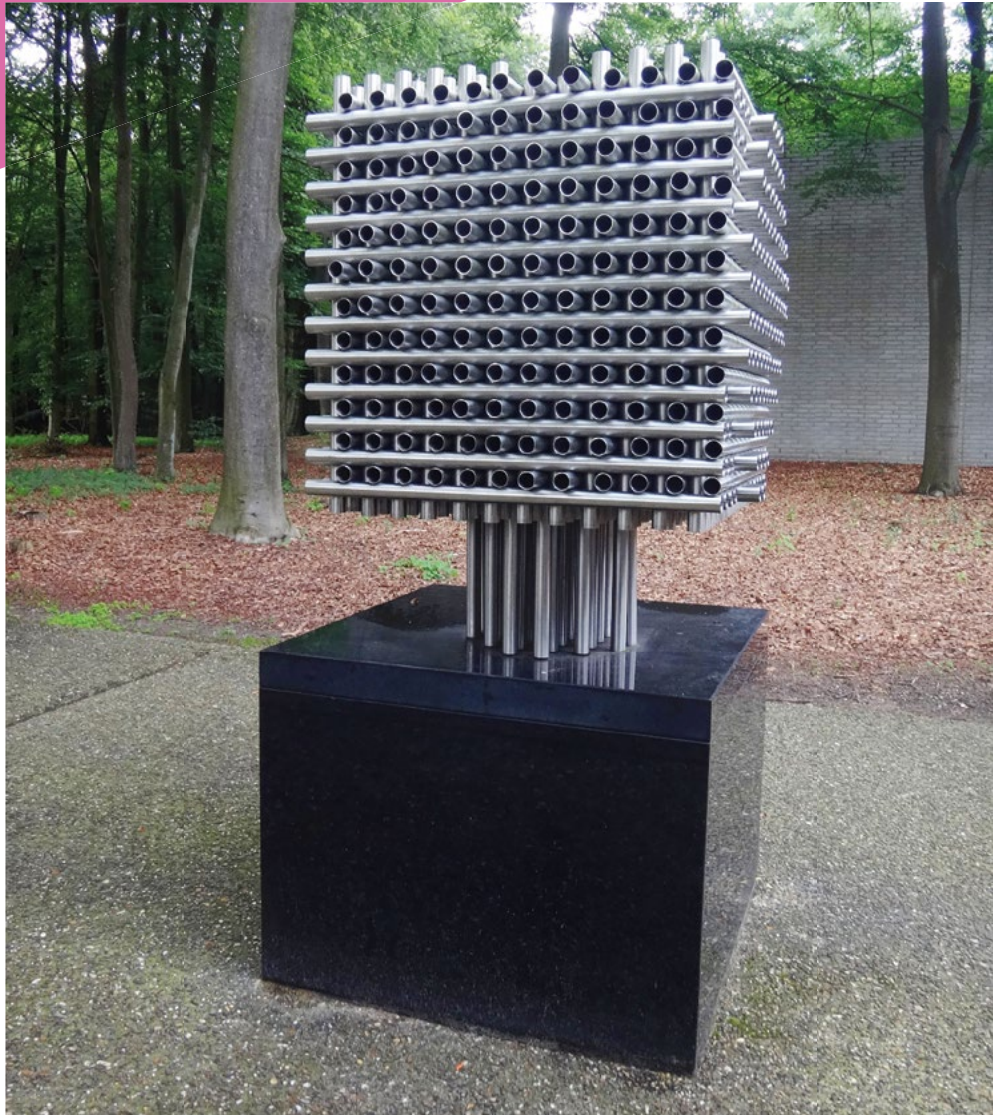
- daar moest gezaagd worden
- vlakje waar niet gespijkerd mocht worden
- het is de bovenkant

Noem de twee belangrijkste verschillen met het uiteindelijke beeld dat er naast staat.

---

---





Deze kubische staalconstructie staat in het Kröller-Müller Museum. Je ziet een herhaling van buizen. Er ontstaat een kubuspatroon. Als dit beeld geluid zou maken aan welk(e) geluiden(en) denk je dan?

---

---

---



Ga naar dit hek. André Volten heeft het gemaakt voor de ingang van museum Beelden aan Zee.

Als je er voor staat en je doet een paar passen naar links en naar rechts, wat gebeurt er dan?

---

Hoe komt dat?

---

Waarom past dit hek goed op deze plek?

---





+ Deze speurtocht verschijnt bij de tentoonstelling

van André Volten **Utopia**

van 9 februari t/m 25 mei 2018